



PANORAMA
SULL'ARTIFICIALIZZAZIONE
DELLE COSTE

Geografia | Biologia | Geologia | Chimica | Lingua madre



MED
EDUC



Erasmus+

ARTIFICIALIZZAZIONE
DEL LITORALE



CONTENUTO PEDAGOGICO:

- Rischi di litorizzazione
- Fattori aggravanti del litorale
- Questioni ambientali ed economiche
- Gestione delle coste e soluzioni

PRE-REQUISITI:

Conoscenza dell'artificializzazione, dell'urbanizzazione e della litorizzazione (bozza O1).

NUOVE COMPETENZE RISULTATI MIRATI/DI APPRENDIMENTO:

GLI STUDENTI SARANNO IN GRADO DI:




- Osservare e comprendere i concetti di artificializzazione della costa
- Identificare rischi, sfide e prospettive dell'artificializzazione costiera
- Raggruppare, classificare e assemblare concetti di artificializzazione della costa per temi creando collegamenti
- Sviluppare la ricerca delle informazioni attraverso il lavoro di squadra
- Sviluppare argomentazione e comunicazione
- Ascoltare e rispettare i consigli degli altri studenti








PANORAMA
SULL'ARTIFICIALIZZAZIONE
DELLE COSTE









DESCRIZIONE:

PREPARAZIONE

-  #1: Stampare le carte qui sotto in formato A4 e ritagliare.
-  #2: Avere fogli grandi su cui mettere le carte.
-  #3: Preparare la classe in modo da posizionare le carte su un grande tavolo.

IMPLEMENTATIONE

-  #1: L'insegnante ricorda alcune nozioni principali su artificializzazione, urbanizzazione e litoralizzazione facendo riferimento alla bozza O1.
-  #2: L'insegnante consegna agli studenti il mazzo di carte distribuito equamente e chiede a tutti di leggere le proprie carte. Uno dopo l'altro, gli studenti mettono le carte in tavola raggruppandole secondo i propri criteri.
-  #3: L'insegnante consente agli studenti di discutere sui concetti delle carte e li aiuta a raggruppare le carte secondo le seguenti tematiche: rischi, fattori aggravanti, questioni ambientali, questioni economiche e prospettive.
-  #4: Gli studenti discutono e riorganizzano le carte per temi, creando collegamenti tra loro.
-  #5: Gli studenti forniscono un panorama sull'artificializzazione delle coste, consapevoli della diversità dei rischi e della complessità delle sfide.

- Tipo di attività  Gioco, dibattito
- Pubblico di destinazione  Dai 12 anni
- Posto  Aula
- Materiale necessario  Stampante, pennarelli, carta più grande e la 35 card
- Durata dell'attività  Attuazione : 1/2 ore
- Autore  CPIE Bastia U Marinu
- Nessuna autorizzazione richiesta
<https://web.unep.org/unepmap/>
- Link  <http://www.cprac.org/fr/car-pl/presentation/pam>
- Note dell'autore  L'elenco dei concetti di carte non è esaustivo.
 L'insegnante può consentire agli studenti di cercare la definizione di ciascuna scheda.



Departament de Sostenibilitat i Medi Ambient
 Consell de Mallorca





Artificializzazione delle coste

Panoramica dell'artificializzazione delle coste

Rischi



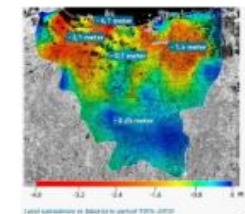
Alzamento del livello del mare



inondazioni



erosione



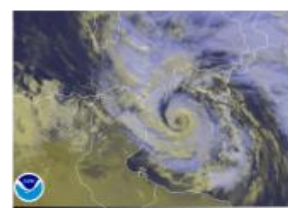
Subsidenza



Perdita di biodiversità



inondazioni



tempeste

Fattori aggravanti



Costruzioni illegali



PRELIEVO INTENSIVO DELLE RISORSE



inquinamento



Turismo di massa



sovrasviluppo



Cambiamento climatico



Artificializzazione delle coste

Panoramica dell'artificializzazione delle coste

QUESTIONI AMBIENTALI



Biodiversità



Funzionalità degli ecosistemi



Habitat e aree protette



Fondali



Servizi ecosistemici

Questioni economiche



Agricoltura



Activités sous-marines



Coltivazioni marine



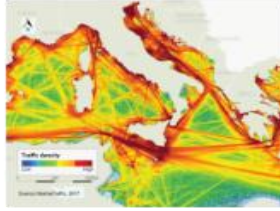
pesca



Pesca marina



Turismo



Trasporti marini



Urbanistica e sviluppo



Artificializzazione delle coste

Panoramica dell'artificializzazione delle coste

Prospettive future



Protezioni morbide contro il mare



Protezioni dure contro il mare



www.portdedieppe.fr

Modernizzazione e innovazione



Modernizzazione e innovazione



www.lifeadapto.eu

Modernizzazione e innovazione



www.cnem.pro

Sviluppo del trattamento delle acque



Sostegno scientifico