



PANORAMA SUR
L'ARTIFICIALISATION DU
LITTORAL

Géographie | Biologie | Géologie | Chimie | Français



ARTIFICIALISATION DU
LITTORAL



CONTENU PEDAGOGIQUE :

- Risques de l'artificialisation
- Facteurs aggravant l'impact sur le littoral
- Enjeux environnementaux et économiques
- Gestion du littoral et des solutions

PRÉREQUIS :

Connaissances de l'artificialisation, de l'urbanisation et de littoralisation (référentiel pédagogique O1).

COMPETENCES CIBLÉES/OBJECTIFS PÉDAGOGIQUES :

LES ELEVES POURRONT:




- Observer et comprendre les concepts de l'artificialisation du littoral
- Identifier les risques, les enjeux et les perspectives de l'artificialisation côtière
- Regrouper, classer et assembler les différents concepts de l'artificialisation du littoral par thème en créant des liens entre eux
- Développer la recherche d'information au travers d'un travail d'équipe
- Développer l'argumentation et la communication
- Écouter et respecter les avis des autres élèves








PANORAMA SUR
L'ARTIFICIALISATION
DU LITTORAL

DESCRIPTION :

PRÉPARATION

-  **#1:** Imprimer les cartes en format A4 et les découper.
-  **#2:** Récupérer de grandes feuilles de papier sur lesquelles vous pouvez placer les cartes.
-  **#3:** Préparer la classe de manière à placer les cartes sur une grande table.

EXÉCUTION


-  **#1:** L'enseignant débute l'activité en introduisant les notions principales sur l'artificialisation, l'urbanisation et la littoralisation se référant au référentiel pédagogique.
-  **#2:** L'enseignant distribue aux élèves le jeu de cartes, de façon équitable, et demande à chacun de lire sa/ses carte(s). Les uns après les autres, les élèves déposent les cartes sur la table en les regroupant selon leurs propres critères.
-  **#3:** L'enseignant laisse les élèves débattre autour des regroupements de cartes effectués tout en les guidant vers les thématiques suivantes: risques, facteurs aggravants, enjeux environnementaux, enjeux économiques et perspectives.
-  **#4:** Les élèves débattent et réorganisent les cartes par thèmes en créant des nouveaux liens.
-  **#5:** Les élèves proposent un panorama sur l'artificialisation du littoral tout en démontrant une connaissance de la diversité des risques et de la complexité des enjeux.





MED
EDUC




Erasmus+


Type d'activité  Jeu, débat


Public cible  A partir de 12 ans


Espace  Salle de classe

Matériels nécessaires  Imprimante, marqueurs, papier de grande taille et 35 cartes

Durée de l'activité  Implémentation : 1 à 2 h

Auteur  U Marinu CPIE Bastia Golo Méditerranée
Aucune autorisation requise

Liens  <https://web.unep.org/unepmap/>
<http://www.cprac.org/fr/car-pl/presentation/pam>

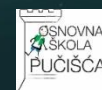
Note de l'auteur  La liste des concepts des cartes n'est pas exhaustive. L'enseignant peut laisser aux élèves la tâche d'établir la définition de chaque carte.



Departament de Sostenibilitat i Medi Ambient
Consell de Mallorca



MedORO



Risques



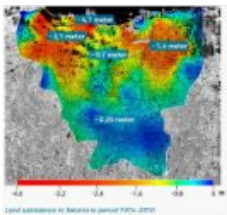
Élévation du niveau des mers



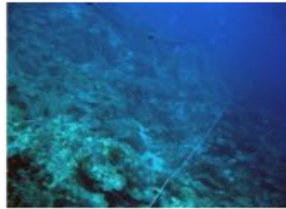
Submersions



Erosion et recul du trait de côte



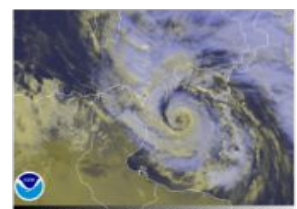
Affaissement des villes



Baisse de la biodiversité



Inondations



Tempêtes

Facteurs aggravants



Illégal constructions



Prélèvement intensif de ressources



Pollutions



Tourisme de masse
Activités récréatives



Amplification par les aménagements



Impacts du changement climatique

Enjeux environnementaux



Biodiversité



Fonctionnalité des écosystèmes



Habitats et zones protégées



www.sauvonsleau.fr

Fonds marins



Conservatoire du Littoral 2B

Services écosystémiques

Enjeux économiques



Conservatoire du Littoral 2B

Agriculture



www.ubootwork.com

Activités sous-marines



Oliver Manslot - www.aeropeacks.com

Cultures marines



Conservatoire du Littoral 2B

Pêche

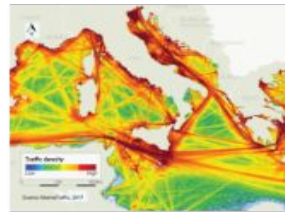


Ronan Lucas - www.aires-marines.fr

Plaisance et loisirs nautiques



Tourisme



Transport maritime



Littoral est ccnq

Urbanisme et aménagements

Perspectives



Protections souples
contre la mer



Protections dures
contre la mer



www.portdedieppe.fr

Modernisation
et innovation



Recyclage et
revalorisation
des déchets



www.ljeadapto.eu

Urbanisation
durable



www.cnem.pro

Développement
des traitements
des eaux usées



Soutien scientifique
Acteurs locaux